

คู่มือการใช้โปรแกรมประยุกต์ ระบบสารสนเทศภูมิศาสตร์ LTAX GIS

การกำหนดแนวเขตการปกครอง



กองคลัง

อบต.แม่ทา อ.แม่ออน จ.เชียงใหม่

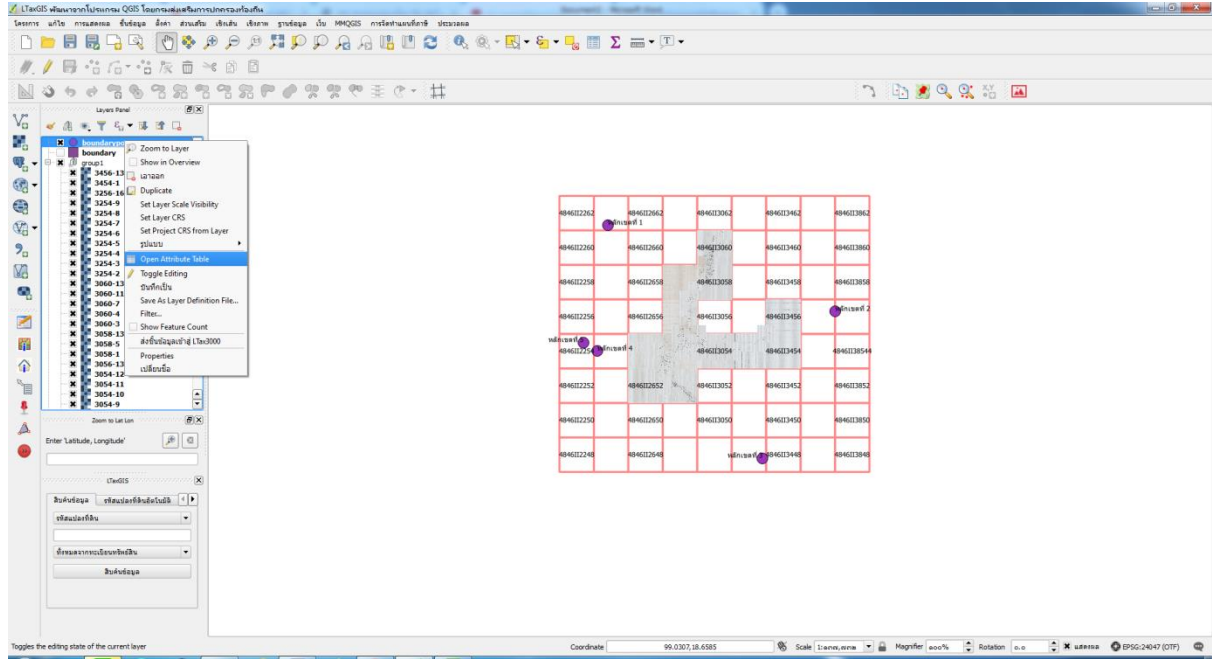
การกำหนดแนวเขตปกครอง ขององค์กรปกครองส่วนท้องถิ่น

เมื่ออปท.ได้ดำเนินการกำหนดตำแหน่งหลักเขตปกครองเสร็จเรียบร้อยแล้ว ขั้นตอนต่อไป
เป็นการกำหนดแนวเขตปกครองของแต่ละ อปท. การสร้างแนวเขตปกครองของ อปท.ในโปรแกรม LTAXGIS

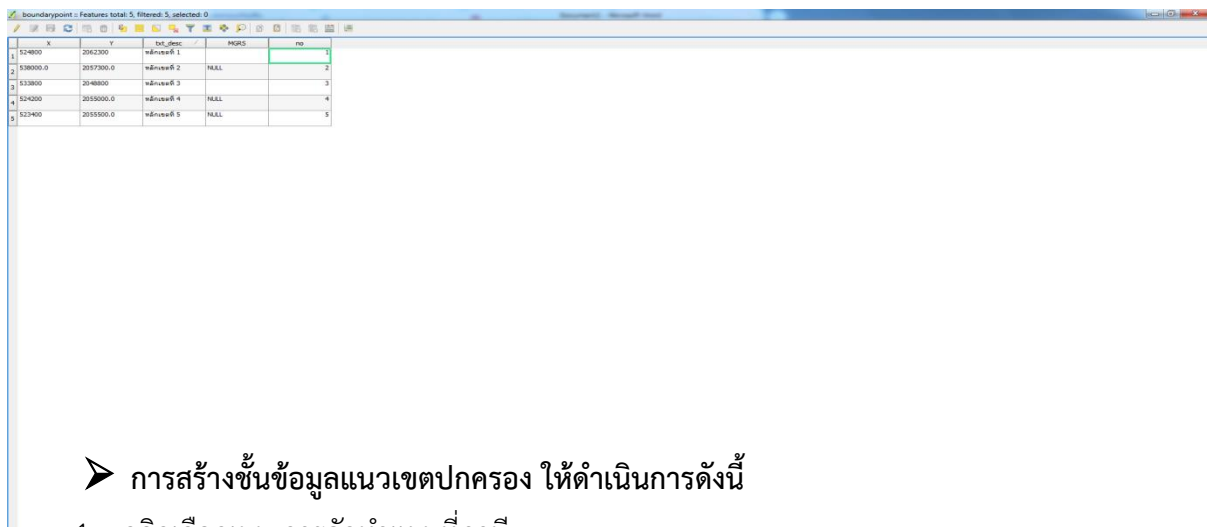
จะสร้างเส้นแนวเขตปกครองเบื้องต้นให้โดยอัตโนมัติซึ่งเป็นการสร้างเส้นแนวเขตปกครองจากตำแหน่งหลักเขตปกครองที่ 1 ไปยังหลักเขตปกครองที่ 2 และต่อไปเรื่อย ๆ จนครบทุกหลักเขตปกครอง

➤ การตั้งค่าตำแหน่งหลักเขตปกครอง

การตั้งค่าตำแหน่งหลักเขตปกครอง เป็นการดำเนินการลำดับที่หลักของเขตปกครองเนื่องจากการสร้างแนวเขตปกครองใน LTAX GIS จะกำหนดจากหลักที่ 1

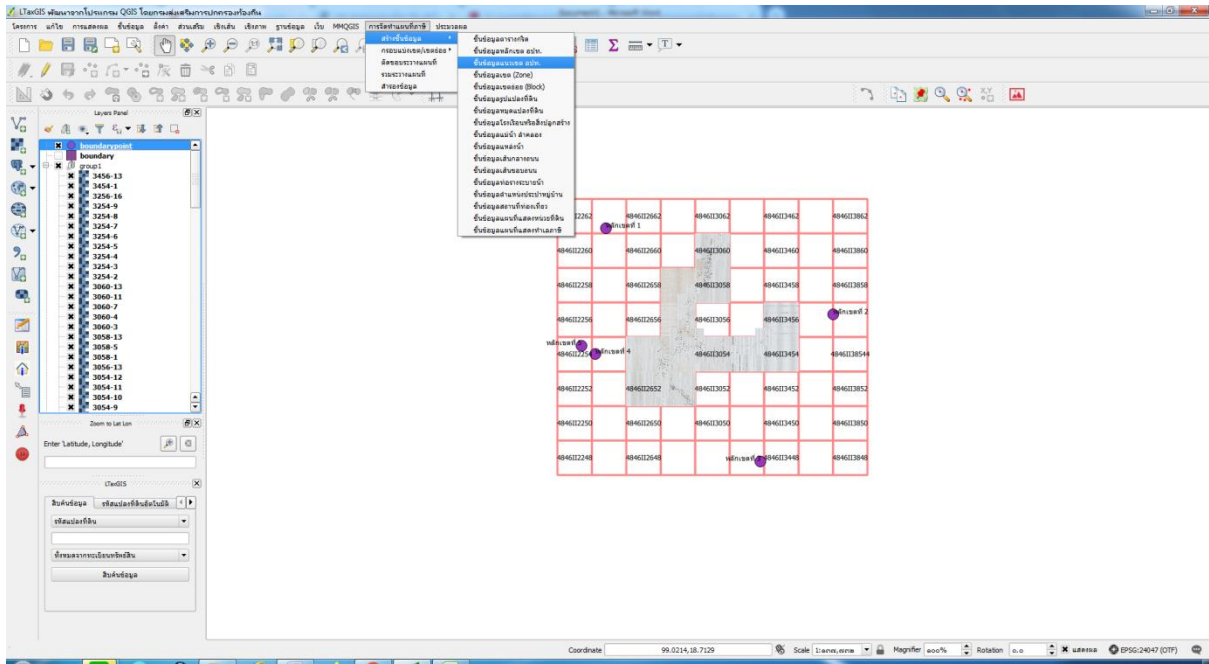


1. คลิกเลือก ชั้นข้อมูลหลักเขต อปท.
2. คลิกเลือกเครื่องมือ
3. คลิกเลือกเครื่องมือ
4. ดับเบิลคลิกที่คอลัมน์ no ตรงบรรทัดของหลักเขตที่ 1 และให้ป้อนเลข 1

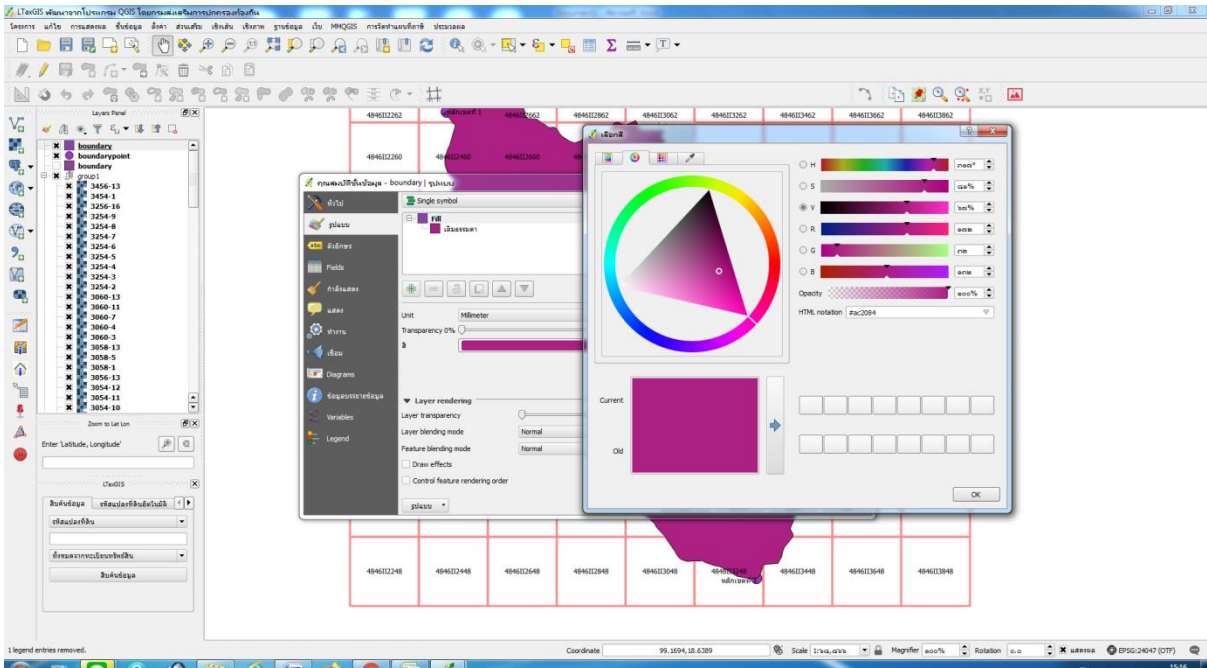


➤ การสร้างชั้นข้อมูลแนวเขตปกครอง ให้ดำเนินการดังนี้

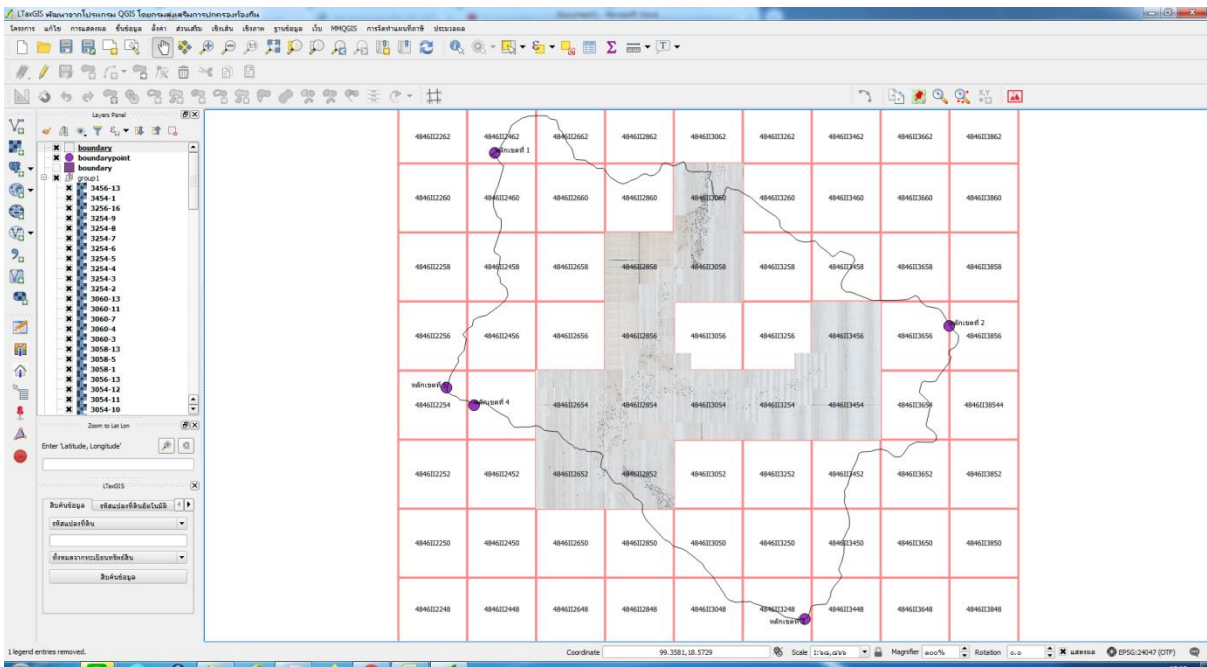
1. คลิกเลือกเมนู การจัดทำแผนที่ภาคี
2. เลือก สร้างชั้นข้อมูล
3. เลือกชั้นข้อมูลแนวเขต อปท



4. คลิก เพื่อเลือกที่จัดเก็บข้อมูล แนวเขตปกครองของ อปท.
5. เลือก Drive D: ดับเบิลคลิก LTAXGISMAP
6. คลิกเลือก DATA (ห้ามดับเบิลคลิกเด็ดขาด)
7. คลิกเลือก Select Folder
8. คลิกเลือก สร้างชั้นข้อมูล
9. คลิกเลือก OK
10. โปรแกรมจะแสดงแนวเขตปกครองซึ่งลากจากตำแหน่งแต่ละแนวเขตปกครองให้อัตโนมัติ
 - ดับเบิลคลิก ชั้นข้อมูลแนวเขต อปท.
 - คลิกเลือกรูปแบบ
 - คลิกเลือก เติมธรรมดา
 - คลิกเลือกไม่มีแปลง
 - คลิกเลือกเส้นแนวเขต อปท.
 - คลิกเลือกรูปแบบการเลือกสี
 - คลิกเลือก OK



■ โปรแกรมจะแสดงลักษณะของเส้นแนวเขต

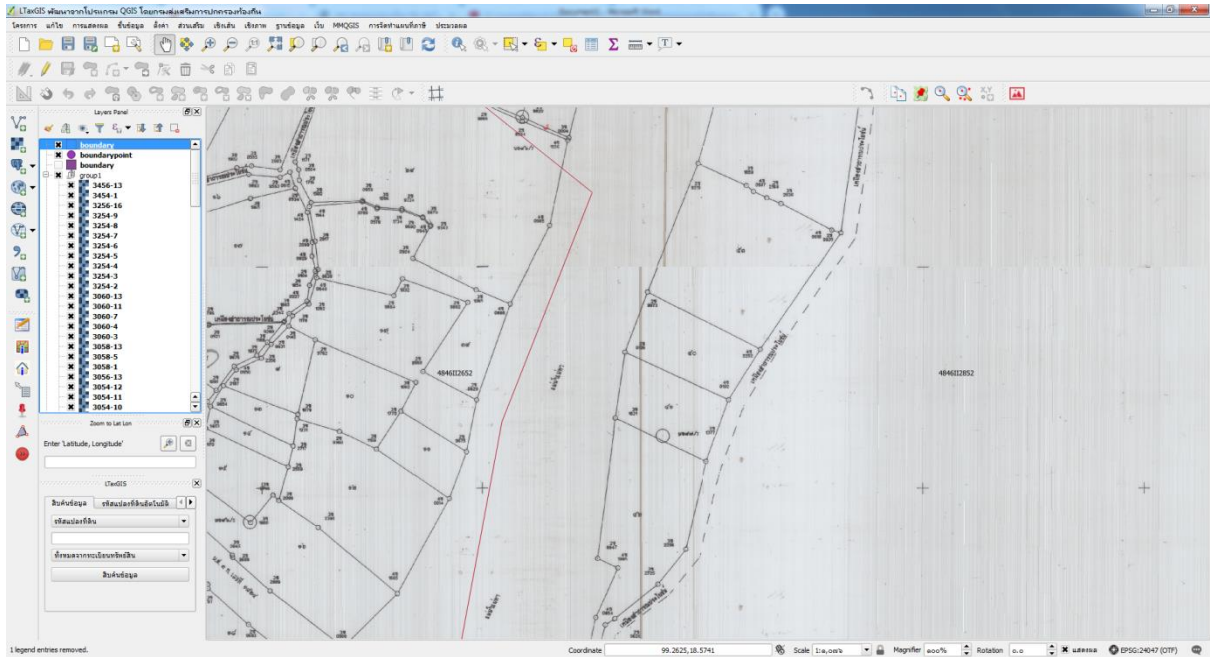


➤ การปรับแต่งรายละเอียดของเส้นแนวเขตปกครองให้ตรงตามคำบรรยายแนวเขตปกครองของแต่ละอปท.

ในการดำเนินการที่ผ่านมาโปรแกรมได้สร้างแนวเขตปกครองให้แบบอัตโนมัติ แต่เป็นการสร้างตามแนวเขตปกครองตามตำแหน่งเท่านั้น อปท.ต้องดำเนินการปรับรายละเอียดของเส้นแนวเขตปกครองให้ตรงตามคำบรรยายแนวเขตปกครองอีกครั้ง

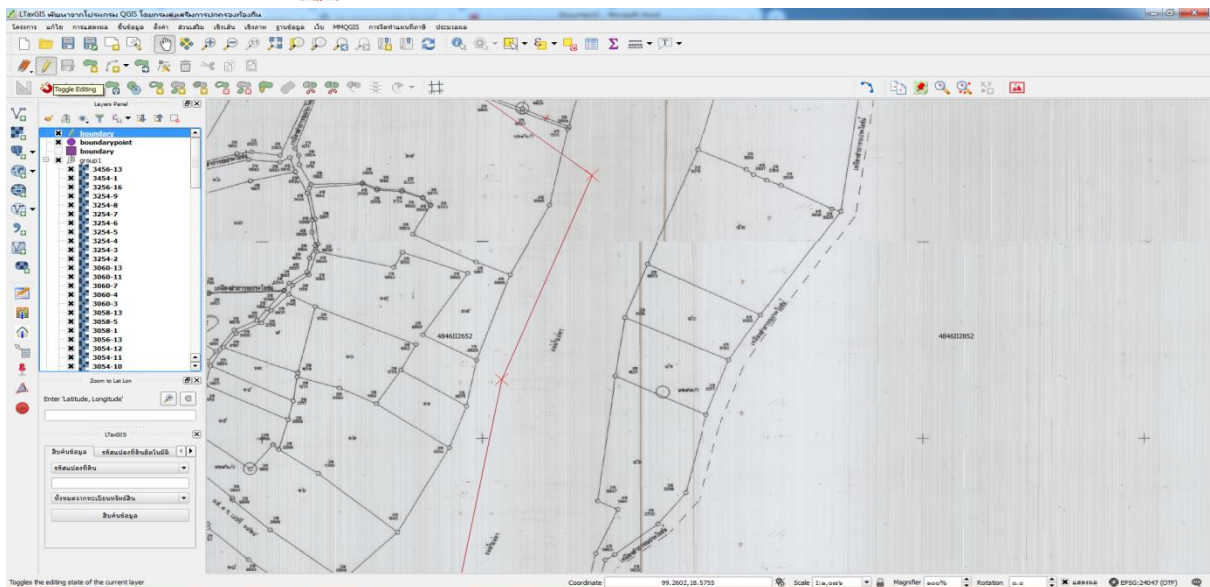
การปรับรายละเอียดของเส้นแนวเขตปกครองเพื่อเป็นระบบและง่ายต่อการดำเนินการให้ปรับตั้งแต่หลักเขตที่ 1 - จนถึงหลักเขตสุดท้าย

1. ขยายบริเวณหลักเขตที่ 1 จนสามารถมองเห็นแนวเขตธรรมชาติได้อย่างชัดเจน

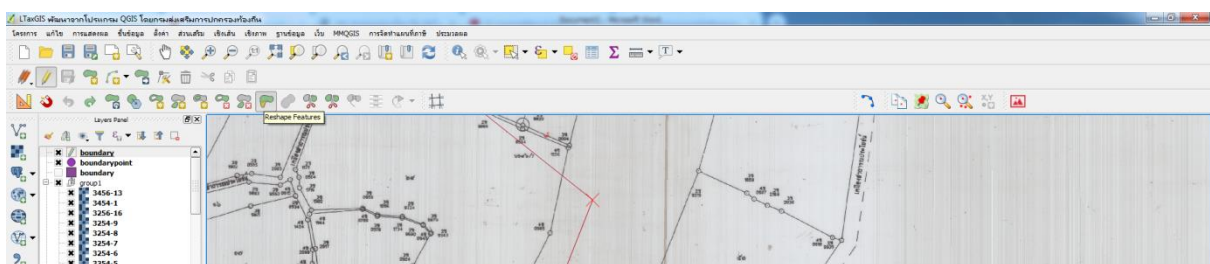


2. คลิกชั้นข้อมูลแนวเขต อปท.

3. คลิกเลือกเครื่องมือ



4. คลิกเลือกเครื่องมือ



5. เลื่อนเมาส์คลิก บริเวณหลักเขตที่ 1 โดยคลิกในพื้นที่เขต อปท.
6. เลื่อนเมาส์คลิกซ้ายตรงตำแหน่งหรือพื้นที่ตามคำบรรยายแนวเขต อปท. สังเกตจะมีเส้นสีแดงเกิดขึ้น
7. ในระหว่างการคลิกซ้ายตรงตำแหน่งหรือพื้นที่ตามคำบรรยายแนวเขต อปท. สามารถขยาย-ย่อ โดยการเลื่อนลูกกลิ้งเมาส์ขึ้น-ลง
8. ในระหว่างการคลิกซ้ายตรงตำแหน่ง หรือพื้นที่ตามคำบรรยายแนวเขต อปท. สามารถเลื่อนแผนที่ไปทาง ซ้าย ขวา ขึ้น หรือลงได้ โดยใช้ปุ่มในแป้นพิมพ์
9. หากปรับรายละเอียดแนวเขตปกครองตามขั้นตอนแล้ว ให้คลิกตรงบันทึก

